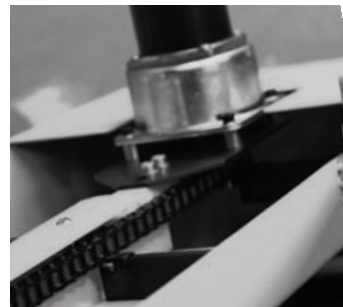


# SFB-100 SMART



## Hochdruckanlagen

Filteranlagen

Späneförderer

Ausschwemmanlagen

Kühlanlagen

Sonderanlagen



**Büchele**  
SF-Systeme

## Hochdruckanlage SFB-100 SMART

### Der Einsteiger

Klein, handlich und flexibel. Die Einsteigeranlage **SFB-100 SMART** ist für den flexiblen Einsatz an verschiedenen Werkzeugmaschinen prädestiniert. Im neuen Design, mit Vollverkleidung, präsentiert sich ein harmonisches Gesamtbild mit der Bearbeitungsmaschine.

#### Funktionseigenschaften

Das Medium für die Hochdruckpumpe wird über einen Drahtgewebefilter direkt aus dem Maschinentank angesaugt. Der bis zu 65 bar stufenlos regulierbare Hochdruck wird der Werkzeugmaschine, z. B. zum Tieflochbohren, zur Verfügung gestellt. Optional ist eine Erweiterung auf bis zu 4 Arbeitsstationen möglich.

#### Prozess-Sicherheit

- Gesteigerter Output
- Bessere Oberflächengenauigkeit
- Keine Druckstellen beim Abgreifen
- Verbesserte Ölqualität

#### Extrem wirtschaftlich

- Ersparnis durch geringe Folgekosten
- Optimale Raumnutzung
- Verkürzte spänebedingte Stillstandzeiten

#### Besonders zeiteffizient

- Kürzere Stückzeiten
- Erhöhte Schnittgeschwindigkeit
- Wegspülen auch hartnäckigster Späne



Geeignet für Werkzeug-, Kurz- und Langdrehmaschinen.



#### Steuerung

Die Steuerung befindet sich in einem servicefreundlichen Schaltschrank mit allen Interface-Signalen von und zur Maschine.



#### Filter

Leicht zugänglich lässt sich das 40 µm Filterelement auswechseln.



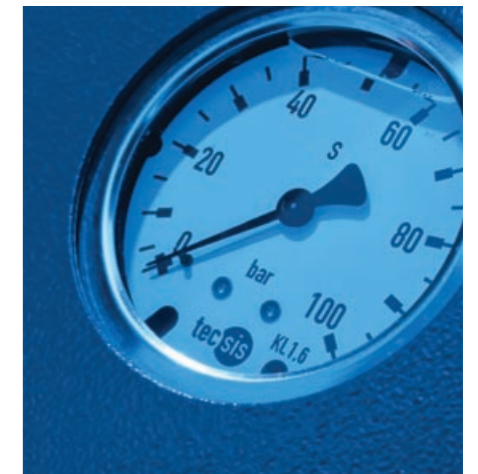
#### Filterelement

Qualitativ hochwertige Materialien und Komponenten von namhaften Herstellern, wie dieser großflächige Drahtgewebefilter aus Edelstahl, garantieren ein hervorragendes Produkt.



#### Leuchtanzeige

Über farbige LED erfolgt die optische Anzeige des Betriebszustandes.



#### Detail Druckanzeige

Der benötigte Druck kann von 10 - 65 bar eingestellt werden. Ein leicht ablesbares Manometer dient zur Anzeige des Druckes.



# TECHNISCHE DATEN SFB-100 SMART

## Max. Leistung

65 bar / 9 l/min

65 bar / 20 l/min

## Filtrierung

40  $\mu$ m

40  $\mu$ m

## Druckeinstellung

10 - 65 bar

10 - 65 bar

## Maße in mm (LxBxH)

650 x 445 x 720 mm

650 x 445 x 720 mm



- Medium: Schneidöl, Wasseremulsion (mind. 10% Ölanteil)
- Wechselfilter (Drahtgewebe auswaschbar)

## Optionen:

- 2- bis 4-fach Ventilumschaltung
- Sonderanlagen nach Kundenvorgaben
- Doppelumschaltfilter (für Anlage ohne Verkleidung)
- variable Länge des Ansaugschlauchs bei Anbau unter Lademagazin

## Maße in mm (LxBxH)

750 x 470 x 1000 mm

mit Doppelumschaltfilter



## Maße in mm (LxBxH)

870 x 380 x 550 mm

unter dem Lademagazin aufstellbar



**Büchele**  
SF-Systeme

Im Hinteracker 14  
D-76307 Karlsbad  
Fon +49 (0) 72 48 926 44 0  
Fax +49 (0) 72 48 926 44 25  
info@sf-systeme.de  
www.sf-systeme.de