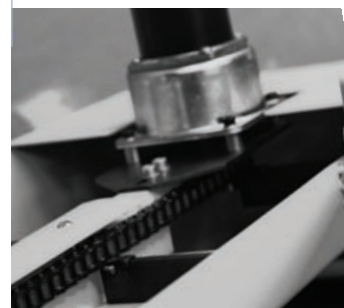
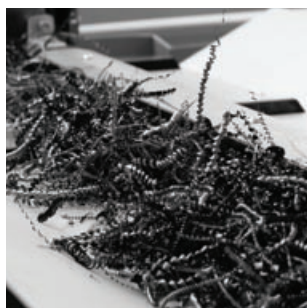


SFB-301 *eco*



Hochdruckanlagen

Filteranlagen

Späneförderer

Ausschwemmanlagen

Kühlanlagen

Sonderanlagen



Büchele
SF-Systeme

DER ENERGIE- + PLATZSPARER

Hochdruckanlage SFB-301^{eco}

Der Energie- und Platzsparer

Die Hochdruckanlage mit Druck-/Volumenregelung für individuelle Programmierung der erforderlichen Drücke an der Werkzeugmaschine.

Funktionseigenschaften

Eine Saugpumpe holt das Medium über einen Drahtgewebefilter aus dem Maschinentank in den 200 Liter fassenden Tank der Hochdruckanlage. Dort wird das Medium im Kammer-Tank-System beruhigt, wodurch sich kleinste Partikel am Wannboden absetzen können. Die Einstellung des Hochdrucks kann in 8 verschiedenen Druckstufen programmiert werden. Diese werden über M-Befehl an der Werkzeugmaschine abgerufen. Die Versorgung mit Hochdruck kann an maximal 8 Arbeitsstationen erfolgen.

Prozess-Sicherheit

- Gesteigerter Output
- Bessere Oberflächengenauigkeit
- Keine Druckstellen beim Abgreifen
- Verbesserte Ölqualität

Extrem wirtschaftlich

- Ersparnis durch geringe Folgekosten
- gesteigerter Output
- Verkürzte spänebedingte Stillstandzeiten

Besonders zeiteffizient

- Kürzere Stückzeiten
- Erhöhte Schnittgeschwindigkeit
- Wegspülen auch hartnäckigster Späne

Geeignet für Werkzeug-, Kurz- und Langdrehmaschinen.



Ventilumschaltung

Optional können bis zu 8 Ventile für die Versorgung verschiedener Arbeitsstationen angebaut werden.



Touch Display

Alle Versionen können variabel in 4 Druckstufen über ein Display programmiert werden. Der Abruf der Druckstufen erfolgt über M-Befehle direkt an der Werkzeugmaschine.



Frequenzumrichter

Herzstück der Hochdruckanlage ist der Frequenzumrichter für die Druck-/Volumenregelung.



Druck-/Volumenregelung für mehr Effizienz. Direkt unter dem Lademagazin der Maschine aufstellbar.

TECHNISCHE DATEN SFB-301^{eco}



Max. Leistung	Filtrierung	Tank- volumen	Tank FMB- Magazin	Maße in mm (LxBxH)	Geeignet für Lademagazin
100 bar / 28 l/min	40 µm	200 l	ohne Tank	1475 x 700 x 730 mm	minimag, micromag, turbo 2-20 / 3-26 / 3-36, LSK 38
150 bar / 24 l/min	40 µm	200 l	ohne Tank	1475 x 700 x 730 mm	minimag, micromag, turbo 2-20 / 3-26 / 3-36, LSK 38
100 bar / 28 l/min	40 µm	200 l	mit Tank	1875 x 700 x 730 mm	turbo 5-55, turbo 5-65
150 bar / 24 l/min	40 µm	200 l	mit Tank	1875 x 700 x 730 mm	turbo 5-55, turbo 5-65

Alle Versionen sind mit Touchdisplay ausgestattet.

- Medium: Schneidöl, Wasseremulsion (mind. 10% Ölanteil)
- Wechselfilter (Drahtgewebe auswaschbar)

Optionen:

- Drucküberwachung
- 2- bis 8-fach Ventilschaltung
- 10 µm Filter für Tieflochbohrer
- Sonderanlagen nach Kundenvorgaben

Die **SFB-301^{eco}** ist in verschiedenen Ausführungen erhältlich, welche sich nach folgenden Kriterien richten:

- Tank des Lademagazins (integriert / nicht integriert)
- Stangenlänge (ab 3200 mm)

Büchele
SF-Systeme

Im Hinteracker 14
D-76307 Karlsbad
Fon +49 (0) 72 48 926 44 0
Fax +49 (0) 72 48 926 44 25
info@sf-systeme.de
www.sf-systeme.de