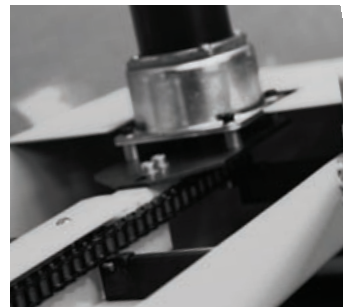
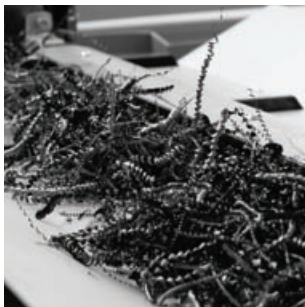


SFB-M60 *eco*

SFB-M60 TWIN *eco*



Hochdruckanlagen

Filteranlagen

Späneförderer

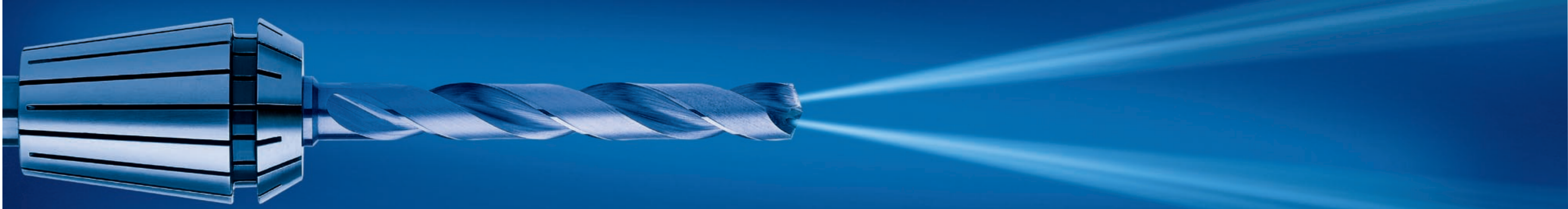
Ausschwemmanlagen

Kühlanlagen

Sonderanlagen



Büchele
SF-Systeme



Hochdruckanlage SFB-M60 *eco*

Variables Baukastensystem

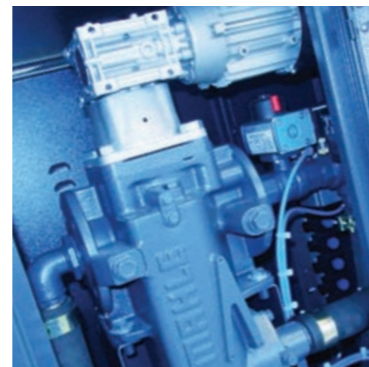
Flexibilität und somit größere Produktvarietät ermöglicht das neue Modulsystem der **SFB-M60 *eco***. Individuell wird die energieeffiziente Hochdruckanlage an die Anforderungen der Werkzeugmaschine angepasst.

Bis zu 8 Arbeitsstationen können effektiv mit Hochdruck versorgt werden. Der Betriebszustand der Anlage ist durch eine umlaufende LED-Leiste von allen Seiten gut sichtbar.



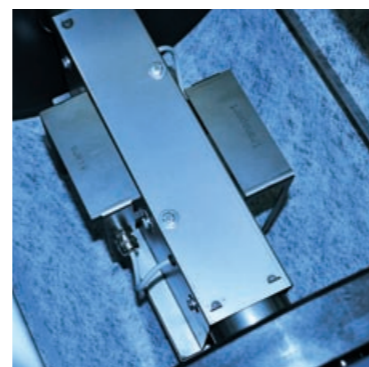
Wechselfilter

Das Medium wird über einen 40 µm Wechselfilter gereinigt. Durch den Einsatz von Drahtgewebefiltern können die Elemente gereinigt und wieder verwendet werden.



Automatkrückspülfilter

Automatische Reinigung ohne Verbrauchsmaterial.



Bandfilter

Effektive Reinigung über Filtervlies.



Mit Wechsel- bzw. Automatikfiltersystem

Hochdruckanlage SFB-M60 *TWIN eco*

Variables Baukastensystem

Funktionseigenschaften

„Mehr Leistung für mehr Wirtschaftlichkeit“ – Werkzeugmaschinen werden in der neuen Ära von Hochdruckanlagen durch die innovative Modulbauweise der **SFB-M60 *TWIN eco*** doppelt effektiv mit Hochdruck versorgt. **Zwei Hochdruckpumpen** versorgen

parallel und autark voneinander, im Gesamten bis zu **16 Arbeitsstationen**. Nach Kundenwunsch werden die unterschiedlichsten Module wie Filtersysteme oder Pumpen individuell an betriebliche Anforderungen angepasst.

Prozess-Sicherheit

- Gesteigerter Output
- Bessere Oberflächengenauigkeit
- Keine Druckstellen beim Abgreifen
- Verbesserte Ölqualität
- Geringere Wärmeentwicklung durch Frequenzumrichter

Extrem wirtschaftlich

- Ersparnis durch geringe Folgekosten
- Reduzierter Energiebedarf
- Verkürzte spänebedingte Stillstandzeiten

Besonders zeiteffizient

- Kürzere Stückzeiten
- Erhöhte Schnittgeschwindigkeit
- Wegspülen auch hartnäckigster Späne

Beide Hochdruckanlagen sind für Werkzeug-, Kurz-, Lang- und Mehrspindel-drehmaschinen geeignet.



Mit Bandfiltersystem

Doppelt effektiv durch zwei Hochdruckpumpen

TECHNISCHE DATEN SFB-M60 *eco*

Druck	Vol. Hochdruck	Tankvolumen	Filtersysteme	Maße in mm (LxBxH)
bis 200 bar	bis 42 l/min	280 l	- Wechselfilter - Doppelumschaltfilter - Automatikfilter - Bandfilter	1660 x 612 x 1500 mm

- Medium: Schneidöl, Wasseremulsion (mind. 10% Ölanteil)

Optionen:

- 2- bis 8-fach Ventilumschaltung
- 10 µm Filter für Tieflochbohrer
- Kühlung
- Heizung
- Sonderanlagen nach Kundenvorgaben



TECHNISCHE DATEN SFB-M60 TWIN *eco*

Pumpe 1		Pumpe 2		Tankvolumen	Filtersysteme	Maße in mm (LxBxH)
Druck	Vol. Druck	Druck	Vol. Druck			
bis 150 bar	bis 42 l/min	bis 200 bar	bis 28 l/min	370 l	- Wechselfilter - Doppelumschaltfilter - Automatikfilter - Bandfilter	2060 x 612 x 1700 mm

- Medium: Schneidöl, Wasseremulsion (mind. 10% Ölanteil)

Optionen:

- 2- bis 16-fach Ventilumschaltung
- 10 µm Filter für Tieflochbohrer
- Kühlung
- Heizung
- Sonderanlagen nach Kundenvorgaben



Büchele
SF-Systeme

Im Hinteracker 14
D-76307 Karlsbad
Fon +49 (0) 72 48 926 44 0
Fax +49 (0) 72 48 926 44 25
info@sf-systeme.de
www.sf-systeme.de